



# Les PROMs et les PREMs : la clé pour des soins plus adaptés aux personnes vivant avec un ulcère du pied diabétique



**RQSP**  
Regroupement québécois en soins de plaies  
Chef de file en soins de plaies

Jany-Eve Allard, DPM, MSc(c)  
Étudiante à la maîtrise de recherche, Chargée de cours,  
Département des sciences de l'activité physique  
Université du Québec à Trois-Rivières



12e édition des journées scientifiques – le 4 avril 2025

1

1

# Équipe de recherche

Virginie Blanchette, DPM, PhD, directrice de recherche  
Magali Brousseau-Foley, MD, PhD (c), codirectrice de recherche  
Souleymane Gadio, biostatisticien  
Yvette Plourde, patiente partenaire  
Alice Wagenaar, PhD(c) auxiliaire de recherche

**RQSP**  
Regroupement québécois en soins de plaies

12e édition des journées scientifiques – le 4 avril 2025

2

2

# Divulgence des conflits d'intérêts

- Jany-Eve Allard n'a aucun conflit d'intérêt à déclarer en lien avec cette présentation.
- Les propos tenus dans cette présentation n'engagent que l'auteure. Le RQSP se dégage de tout responsabilité.



RQSP

Regroupement québécois  
en soins de plaies

12e édition des journées scientifiques – le 4 avril 2025

3

3

# Financements

- Diabète Québec
- Fondation Santé Trois-Rivières
- Ordre des podiatres du Québec



Diabète Québec



Fondation  
Santé  
Trois-Rivières



ORDRE  
DES PODIATRES  
DU QUÉBEC

Mes pieds. Ma santé. Mon podiatre.



RQSP

Regroupement québécois  
en soins de plaies

12e édition des journées scientifiques – le 4 avril 2025

4

4

# Objectifs d'apprentissage

1. Définir ce que sont les PROMS et les PREMS dans le contexte de recherche sur les ulcères des pieds diabétiques.
2. Discuter de l'importance clinique de ces outils.
3. Déterminer les éléments importants de la prise en charge de l'ulcère du pied diabétique des personnes ayant participé à notre projet de recherche



RQSP

Regroupement québécois  
en soins de plaies

12e édition des journées scientifiques – le 4 avril 2025

5

5

# Pré-test

1. Que signifie l'abréviation anglophone PROM ?
  - a) Prolonged Response of Medication
  - b) Patient Related Outcome Measure
  - c) Pediatric Respiratory Outcome Measure
  - d) Post-Remission Outcome Monitoring



RQSP

Regroupement québécois  
en soins de plaies

12e édition des journées scientifiques – le 4 avril 2025

6

6

## Pré-test

2. Que signifie l'abréviation anglophone PREM ?

- a) Pediatric Risk Evaluation Measure
- b) Preventative Resource Efficiency Metric
- c) Progressive Rehabilitation Outcome Measure
- d) Patient Related Experience Measure



RQSP

Regroupement québécois  
en soins de plaies

12e édition des journées scientifiques – le 4 avril 2025

7

7

## Pré-test

3. Parmi les choix suivants, quel énoncé influence les résultats et l'expérience de soins de santé ?

- a. L'accès aux soins de santé et aux services sociaux
- b. La disponibilité des infrastructures et des ressources
- c. La gestion du diabète et des douleurs
- d. Le niveau de stress et de bien-être mental
- e. Toutes ces réponses



RQSP

Regroupement québécois  
en soins de plaies

12e édition des journées scientifiques – le 4 avril 2025

8

8

Mise en contexte

# Ulcère du pied diabétique

- Complications majeures du diabète
  - Taux d'infection et d'amputation élevé
  - Ajustements fréquents
    - Habitudes de vie, alimentation, act. sportives, etc.
  - ↓ Qualité de vie
  - Expérience de soins ↓



<sup>1</sup>Armstrong et al., 2017

<sup>2</sup>Armstrong et al., 2020

<sup>3</sup>Coffey et al., 2019 9

<sup>4</sup>Lazzarini et al. 2023



RQSP

Regroupement québécois  
en soins de plaies

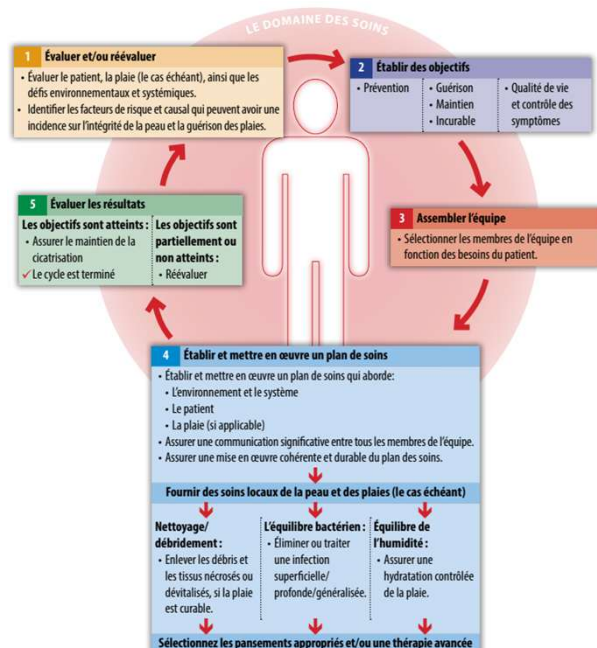
12e édition des journées scientifiques – le 4 avril 2025

9

Mise en contexte

# Cycle de gestion et de prévention des plaies

☞ Tenir compte de la perspective du ou de la patient.e



RQSP

Regroupement québécois  
en soins de plaies

12e édition des journées scientifiques – le 4 avril 2025

10

Figure 1. Cycle de gestion et de prévention des plaies (©Wound Canada, 2019)

10

Mise en contexte

## La perspective des patients

- Améliore la qualité des soins
- Priorise les enjeux de santé
- Favorise l'adhésion aux traitements
- Détecte les besoins non visibles cliniquement
- Optimise l'expérience de soins
- Favorise une approche centrée sur le patient
- Permet une meilleure utilisation des ressources
- Assure une meilleure coordination des soins



RQSP

Regroupement québécois  
en soins de plaies

12e édition des journées scientifiques – le 4 avril 2025

11

6Poitras et al., 2023

11

Mise en contexte

## PROMs et PREM's

- Questionnaires qui rapportent la perspective des patients :



**PROMs**

= l'état de santé  
(maladie et traitement)



**PREM's**

= l'expérience de soins



RQSP

Regroupement québécois  
en soins de plaies

12e édition des journées scientifiques – le 4 avril 2025

12

12

## Mise en contexte



## PROMs

État de santé

### Mesure l'impact de la maladie ou d'un traitement sur la santé et la qualité de vie

- Ex : la douleur, la mobilité, la fatigue, les inquiétudes, l'état psychologique, les activités de la vie quotidienne, les loisirs, etc.



RQSP

Regroupement québécois  
en soins de plaies

12e édition des journées scientifiques – le 4 avril 2025

13

6Poitras et al., 2023

13

## Mise en contexte



## PROMs

État de santé

**Tableau 1. Exemple de PROMs**

Nom du questionnaire	Concept évalué
The 36-Item Short Form Health Survey (SF-36)	Qualité de vie
WHO Well-being Index (WHO-5)	Bien-être mental
Wound Quality of Life (Wound-QoL)	Impact des blessures chroniques sur la qualité de vie
Diabetic Foot Scale (DFS)	Impacts de l'UPD sur la qualité de vie



RQSP

Regroupement québécois  
en soins de plaies

12e édition des journées scientifiques – le 4 avril 2025

14

14

Mise en contexte



# PREMs

Expérience de soins

## Évalue l'expérience du patient avec le système de santé

- Ex : La communication avec les soignants, l'accès aux soins, la disponibilité des ressources, l'atmosphère, le respect des mesures sanitaires, la compétence du personnel, etc.


**RQSP**  
 Regroupement québécois  
 en soins de plaies

12e édition des journées scientifiques – le 4 avril 2025

15  
Poitras et al., 2023

15

Mise en contexte



# PREMs

Expérience de soins

**Tableau 2. Exemple de PREMs**

Nom du questionnaire	Concept évalué
Patient-Centred Primary Care Measure (PCPCM)	Expérience de la prestation des soins centrés sur le patient
Patient Participation Questionnaire	Expérience de la participation des patients
Health Care Communication Questionnaire (HCCQ)	Expérience de la communication avec le personnel hospitalier
Quality of Care From Patient's Perspective (QPP)	Qualité de soins de santé


**RQSP**  
 Regroupement québécois  
 en soins de plaies

12e édition des journées scientifiques – le 4 avril 2025

16

16



Objectif et méthode

# Optimiser les soins de santé

Offert aux personnes vivant avec un UPD en évaluant leur perception de leur :

1. Qualité de vie liée la santé (PROM)
2. Expérience de soins (PREM)



RQSP

Regroupement québécois  
en soins de plaies

12e édition des journées scientifiques – le 4 avril 2025

17

17

Méthode

# Méthodologie

- Devis : Étude descriptive transversale
- Population à l'étude :
  - N=20, région sans équipe dédiée à la préservation des membres,
  - N=20, région avec équipe dédiée à la préservation des membres
- Questionnaires utilisés :
  - L'échelle du pied diabétique – Version courte (DFS-SF)<sup>7</sup>
  - Quality of care from Patient's perspective (Mini-QPP)<sup>8</sup>



RQSP

Regroupement québécois  
en soins de plaies

12e édition des journées scientifiques – le 4 avril 2025

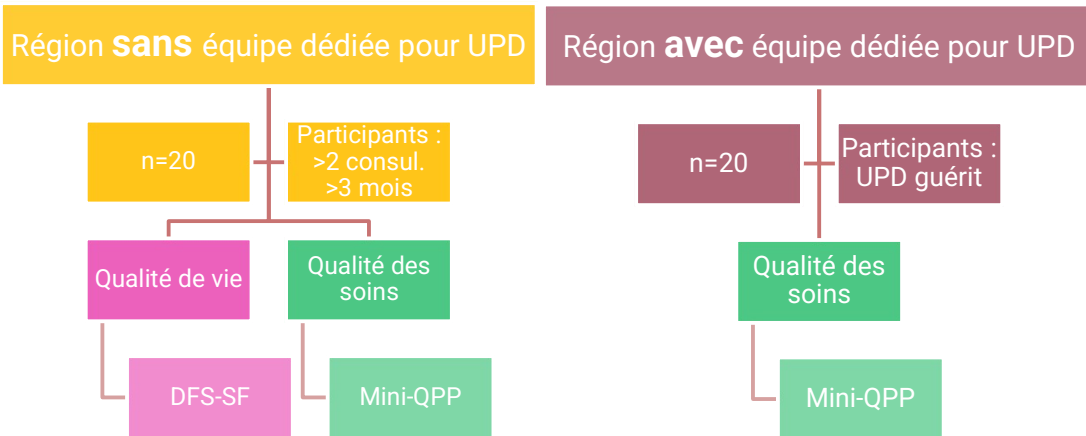
<sup>7</sup>Bann et al., 2003 <sup>18</sup>

<sup>8</sup>Larsson et al., 2002

18

## Méthode

# Méthodologie



12e édition des journées scientifiques – le 4 avril 2025

19

19

## Résultats

# Données sociodémographiques

**Tableau 3. Données sociodémographiques et relatives à la santé (n=20)**

Age: année, (étendue)		61.25 (33-86)
Identité de genre: n, (%)	Homme	13 (65)
	Femme	7 (35)
Type de diabète: n, (%)	Type 1:	6 (30)
	Type 2:	14 (70)
1er épisode de plaie: n, (%)		9 (45)
Récidive de plaie: n, (%)		3 (15)
Nouvelle plaie: n, (%)		8 (40)



12e édition des journées scientifiques – le 4 avril 2025

20

20

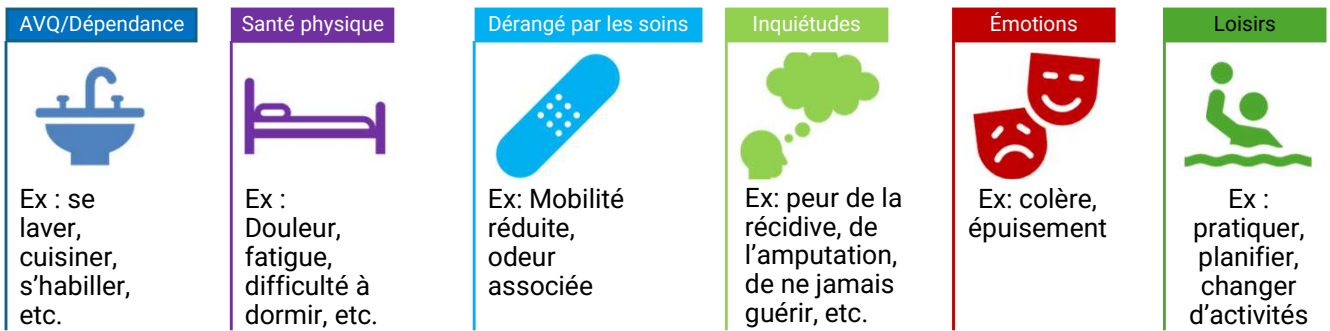
Résultats

# Qualité de vie liée à la santé

DFS-SF<sup>7</sup> (Échelle du pied diabétique – Version courte)

☛ 6 domaines

☛ Échelle de mesure de 1 à 5

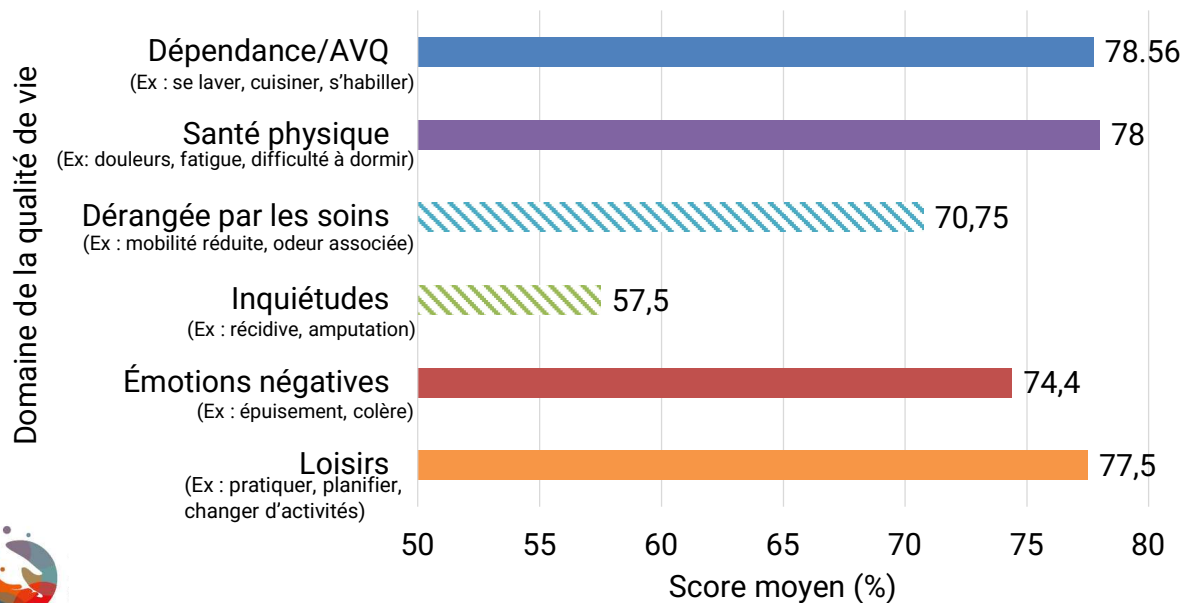


<sup>7</sup>Bann et al., 2003

21

Résultats

**Graphique 1.** Qualité de vie relative à la santé des personnes vivant avec un UPD



22

22

Discussion

# Qualité de vie liée à la santé

## ← Inquiétudes :

- ← **Craindre** d'avoir recours à une **amputation** (SM : 47%)
- ← **Craindre** que la plaie **ne guérisse pas** (SM : 52%)

## ← Dérangée par les soins :

- ← **Devoir retirer le poids** sur le pied (SM : 60%)



RQSP

Regroupement québécois  
en soins de plaies

12e édition des journées scientifiques – le 4 avril 2025

23

23

Discussion

# Qualité de vie liée à la santé

- Que faire pour diminuer les **inquiétudes** et les **désagréments relatifs aux soins des plaies** ?
  - Changement dans notre discours ?
  - Être réaliste sans être alarmiste ?
  - Expliquer les avantages des traitements ?



RQSP

Regroupement québécois  
en soins de plaies

12e édition des journées scientifiques – le 4 avril 2025

24

24

## Résultats

# Qualité des soins

## Mini-QPP<sup>8</sup> (Qualité des soins selon la perspective du patient-version courte)

← 4 dimensions ← Échelle de mesure de 1 à 4 ← 2 volets

### Approche identitaire

(Ex : l'empathie, les compétences du personnel et capacité à manifester de l'intérêt et de l'engagement envers les besoins et souhaits des patients)

### Compétences médico-techniques

(Ex : la capacité du personnel à poser les bons diagnostics et à prodiguer les soins nécessaires)

### Dimensions de la qualité des soins<sup>9</sup>

### Atmosphère socio-culturelle

Ex : la façon dont les besoins et les souhaits des individus sont priorités dans le plan de traitement

### Conditions physico-techniques

(Ex : les aspects concernant le confort de l'environnement et la disponibilité des équipements médicaux)



RQSP  
Regroupement québécois  
en soins de plaies

12e édition des journées scientifiques – le 4 avril 2025

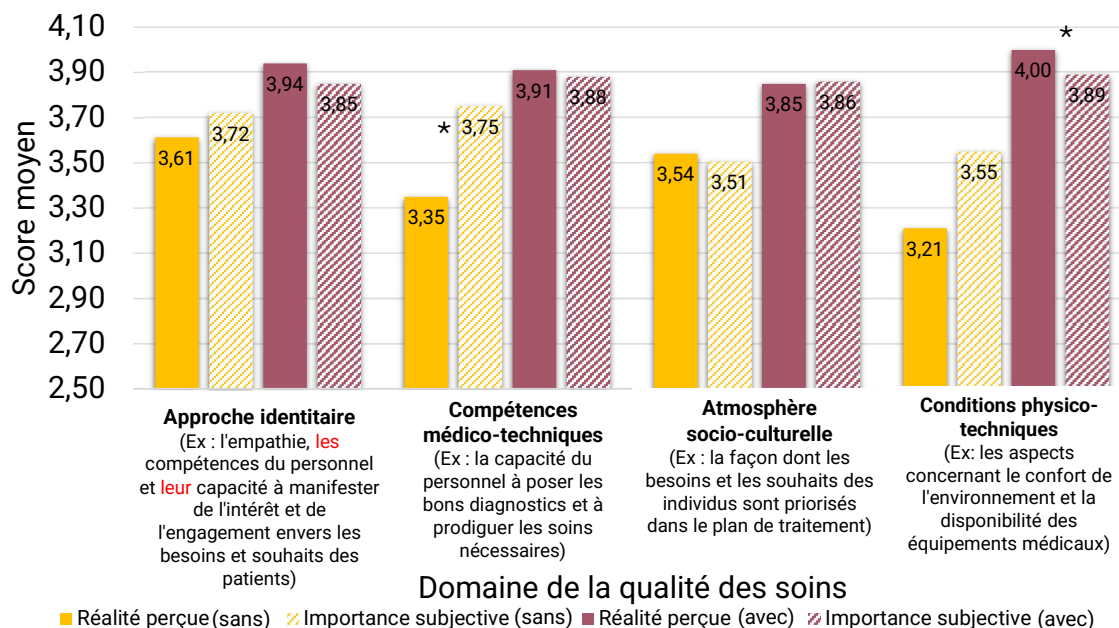
25

<sup>8</sup>Larsson et al., 2002 <sup>9</sup>Wilde et al., 1993

25

## Résultats

**Graphique 2.** Qualité des soins perçue par des personnes vivant avec un UPD



26

Discussion

## Qualité des soins

- ☛ Compétences médico-techniques :
  - ☛ **Contrôle** de votre **douleur** inefficace (*PR 3,26 < SI 3,67*)
- ☛ Condition physico-technique :
  - ☛ **Accès** aux équipements et appareillages nécessaires (ex : **botte de décharges**, prise de sang, imagerie (ex. radiographies), pansements) (*PR : 3.21 < SI : 3.55*)



RQSP

Regroupement québécois  
en soins de plaies

12e édition des journées scientifiques – le 4 avril 2025

27

27

Discussion

## Qualité des soins

- Qu'est ce qui pourrait expliquer la différence ?
  - Attentes face aux soins
  - Contexte sociodémographique
  - Niveau de littéracie



RQSP

Regroupement québécois  
en soins de plaies

12e édition des journées scientifiques – le 4 avril 2025

28

28

## Conclusion

# PROMs/PREMs

- Outils facilement utilisables
- N'augmente pas la tâche du personnel
  - Compléter avant ou après un RDV, par le patient
- Qualité de vie et de soins bons, mais amélioration possible !



RQSP

Regroupement québécois  
en soins de plaies

12e édition des journées scientifiques – le 4 avril 2025

29

29

## Références

1. Armstrong, Boulton, A. J. et Bus, S. A. (2017). Diabetic foot ulcers and their recurrence. *New England Journal of Medicine*, 376(24), 2367-2375.
2. Armstrong, D. G., Swerdlow, M. A., Armstrong, A. A., Conte, M. S., Padula, W. V. et Bus, S. A. (2020, Mar 24). Five year mortality and direct costs of care for people with diabetic foot complications are comparable to cancer. *J Foot Ankle Res*, 13(1), 16. <https://doi.org/10.1186/s13047-020-00383-2>
3. Coffey, L., Mahon, C. et Gallagher, P. (2019). Perceptions and experiences of diabetic foot ulceration and foot care in people with diabetes: A qualitative meta-synthesis. *International Wound Journal*, 16(1), 183-210.
4. Lazzarini, P. A., Raspovic, K. M., Meloni, M., et al. (2023). A new declaration for feet's sake: Halving the global diabetic foot disease burden from 2% to 1% with next generation care. *Diabetes/metabolism research and reviews*, e3747.
5. Norton L, Parslow N, Johnston D, Ho C, Afalavi A, Mark M, et al. Recommandations pour les pratiques exemplaires pour la prévention et la gestion des lésions de pression. Dans: *Fondements des Pratiques Exemplaires pour la Gestion des Soins de la Peau et des Plaies. Un supplément de Soins des plaies Canada*; 2019. 66 pp. Retirée de: [www.woundscanada.ca/dhfy-doc-man/public/health-care-professional/bpr-workshop/1296-les-pratiques-exemplaires-pour-la-prevention-et-la-gestion-des-lesions-de-pression/file](http://www.woundscanada.ca/dhfy-doc-man/public/health-care-professional/bpr-workshop/1296-les-pratiques-exemplaires-pour-la-prevention-et-la-gestion-des-lesions-de-pression/file)
6. Poitras M-E, T. V. V., Beaupré P, Emond M-J, Perron M-E, Fournier A, R Levy P-H. (2023). Boîte à outils : Les indicateurs de l'état de santé et de l'expérience rapportés par les patient(e)s. . *Contenu réalisé pour l'Unité SSA Québec*.
7. Bann, C. M., Fehnel, S. E. et Gagnon, D. D. (2003). Development and validation of the Diabetic Foot Ulcer Scale-short form (DFS-SF). *Pharmacoeconomics*, 21(17), 1277-1290 Barshes, N. R., Sigireddi, M., Wrobel, J. S., Mahankali, A., Robbins, J. M., Kougiyas, P. et Armstrong, D. G. (2013, 2013/01/01). The system of care for the diabetic foot: objectives, outcomes, and opportunities. *Diabetic Foot & Ankle*, 4(1), 21847. <https://doi.org/10.3402/dfa.v4i0.21847>
8. Larsson, B. W. et Larsson, G. (2002). Development of a short form of the Quality from the Patient's Perspective (QPP) questionnaire. *Journal of clinical nursing*, 11(5), 681-687.
9. Wilde, B., Starrin, B., Larsson, G. et Larsson, M. (1993). Quality of care from a patient perspective: a grounded theory study. *Scandinavian Journal of Caring Sciences*, 7(2), 113-120.



RQSP

Regroupement québécois  
en soins de plaies

12e édition des journées scientifiques – le 4 avril 2025

30

30

